



Parking „Geich Bëschkierfecht“ um CR306
tëschent Viichten a Biissen



-



Distanz: 3,6 km, 34 m erop



Schwieregkeetsgrad



jo, bei drëschene Konditiounen a gudde
Rieder



Kaart & Erklärungen zum Wee:
klima.lu/safari/viichten



vill ugeluechte Weiere mat Fräschen (1),
Bëschkierfecht (2)

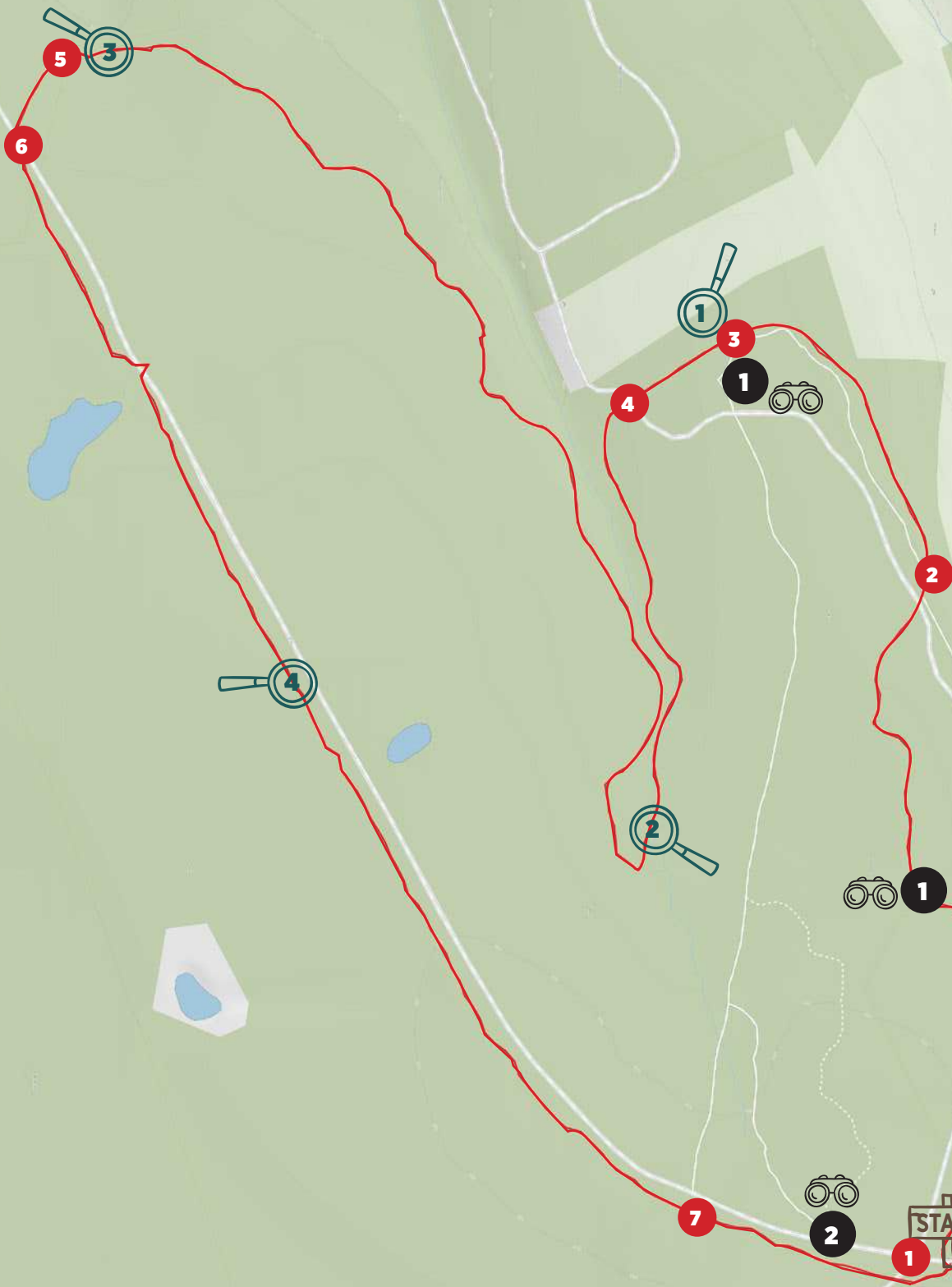




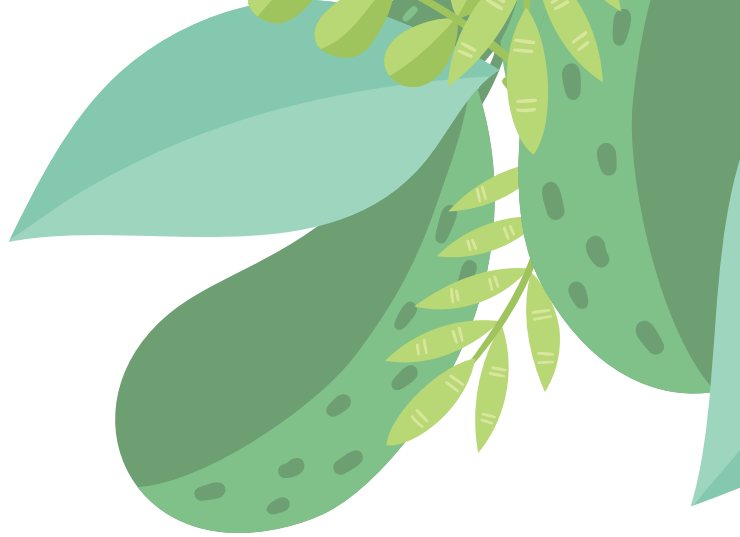
VICHTEN (CR306)

BISSEN (CR306)

START

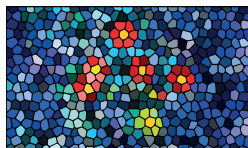


WÈLLKOMM ZU VIICHTEN!



Haut si mir an der Ëmgéigend vu Viichten ënnerwee,

bekannt fir säi



aus der Réimerzäit.

Eng Kopie kanns du uschléissend nieft der



vu Viichten

(am Duerf selwer, net um Wee), ukucken. Mat bëssi Chance

leefs du ënnerwee engem



iwwert de Wee, dee sech

am Joerdausend verrannt huet. Wëll hie just Latäin versteet,

so einfach **Salve amicus**, da léisst en dech weidergoen.

Wéi ëmmer ass d'Versteck



dowéinst

verstopp den Hiweis w.e.g. rëm **genau op déi selwecht**

Plaz zrëck, nodeems du d'Element ofgemoolt hues. Dëst

ass **ganz-ganz-ganz-ganz-ganz**



. Merci fir däi

Matmaachen a carpe diem!



VERSTECKER



Sich no
engem Bam
mat engem
bloen Au-
topedester-
Pfeil!



Ënnert der
Bréck fillen
ech mech
sécher!

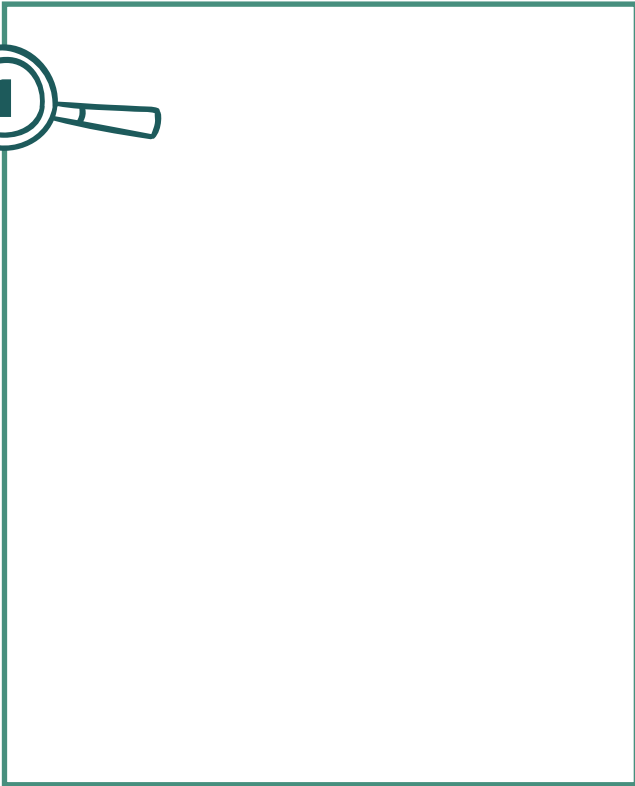




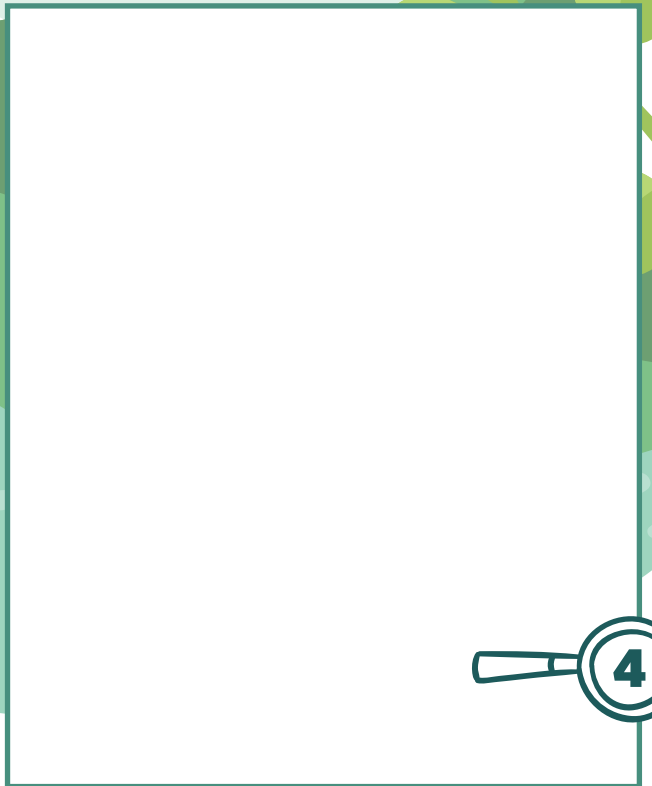
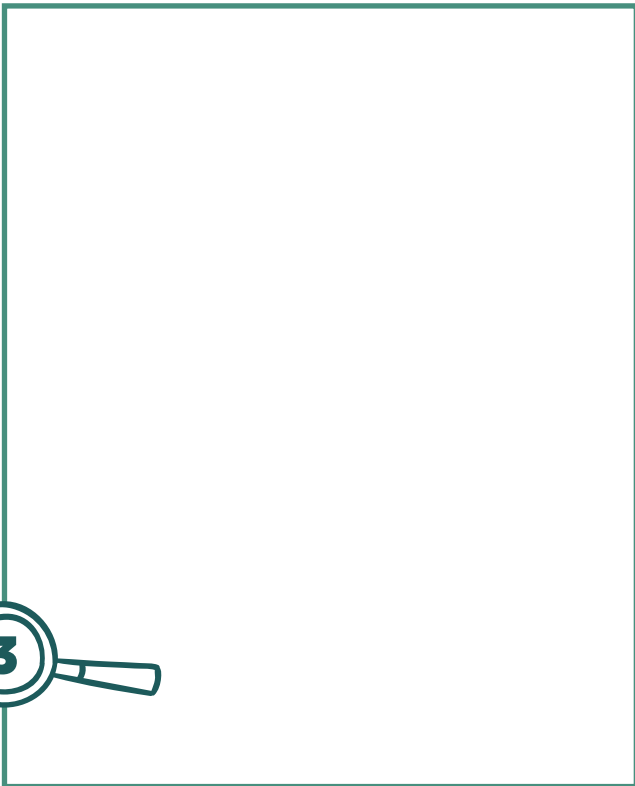
Sich hannert
engem Bam
mat engem
„V“.



Et gefält
mir gutt am
Schied vun
der décker
Eech!



MOL D'HIWEISER HEI HIN.



DÉIER VUN DER VIICHTER SAFARI:

