



# 15 PÄREL



Parking virum Haus  
26, rue des champs 8826 Perlé



530, 590 Arrêt: Perlé Schoul  
(méi Info: [mobiliteit.lu](http://mobiliteit.lu))



Distanz: 3,7 km, 95 m erop



Schwieregkeetsgrad



nee



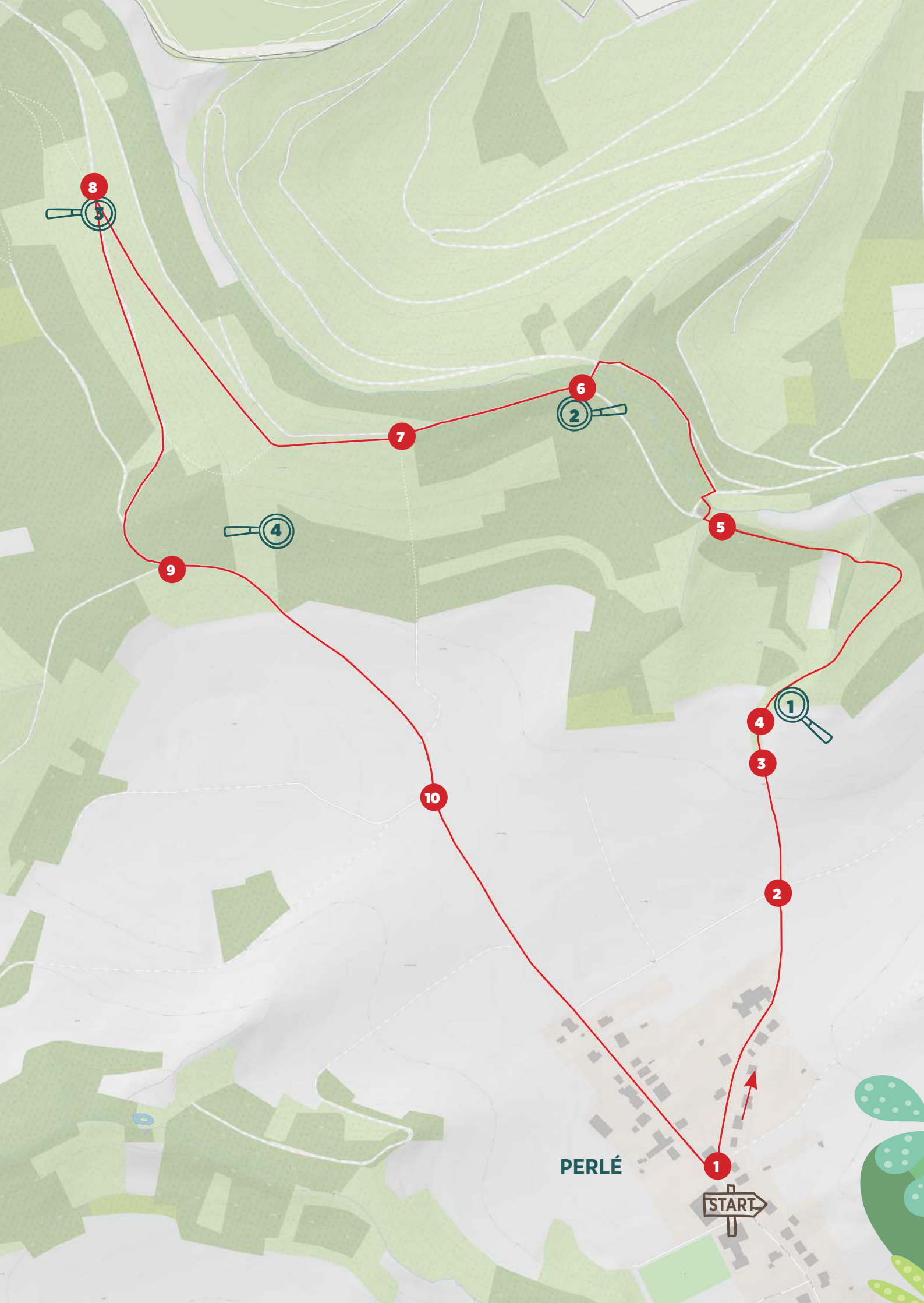
Kaart & Erklärungen zum Wee:  
[klima.lu/safari/paerel](http://klima.lu/safari/paerel)



geheimnisvoll, verlosse, wonnerschéi  
Weeër, de rouegen Dall vun der Kakebaach

OPGEPASST: Di éischt Hallschent vum Wee ass deels méi wëll a plazewéis bëssi zougewuess. De Wee sollt awer nach ëmmer z'erkenne sinn. Fir Zecken- a Brennesselsbëss ze vermeiden, dot w.e.g. fest Schong an eng laang Box un.





START

PERLÉ

1

2

3

4

1

10

9

4

7

6

2

8

3

# WÈLLKOMM ZU PÄREL!



Dësen ale, geheimnisvolle Tuer ass eng richtig



Et kënnst een sech vir wéi am Joer

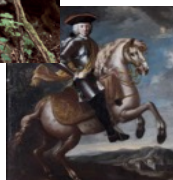


Du wäers ganz al



an Huelweeër entdecken.

Vläicht begéins du engem



deen sech an dësem

verloossenen Dall verluer huet.

Bleif w.e.g. op de Weeër sou gutt et geet, fir dass dësen Dall

och weiderhin esou schéi bleift. Merci villmools! Wéi ëmmer

ass d'Versteck



dowéinst lee w.e.g den

Hiweis rëm zrëck, nodeems du d'Element ofgemoolt hues.

Dëst ass ganz-ganz-ganz-ganz

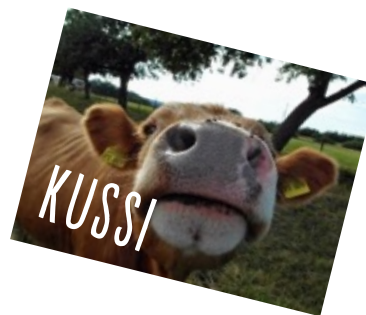


soss



déi, déi no Dir kommen. Merci villmools fir

Deng Hëllef! Du bass immens!





# VERSTECKER

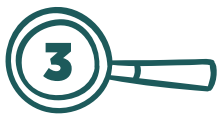


Ech hu mech  
bei enger  
grousser  
Bam-Famill  
agenist.



Sich nom Bam mam  
MTB-Marquage, da  
sinn ech net wäit  
eweck.



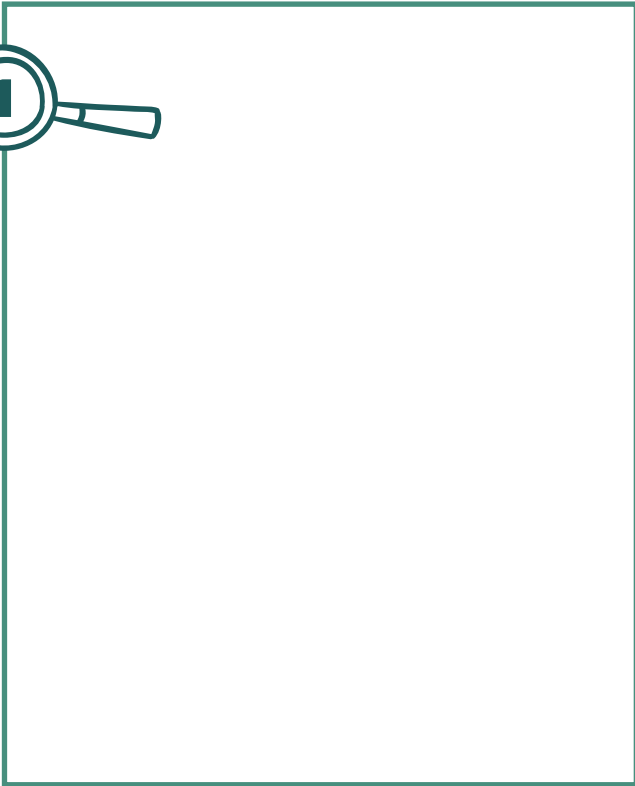


Dës al Wuerzel  
huet mir et  
ugedoen, hei  
fënns du mech!

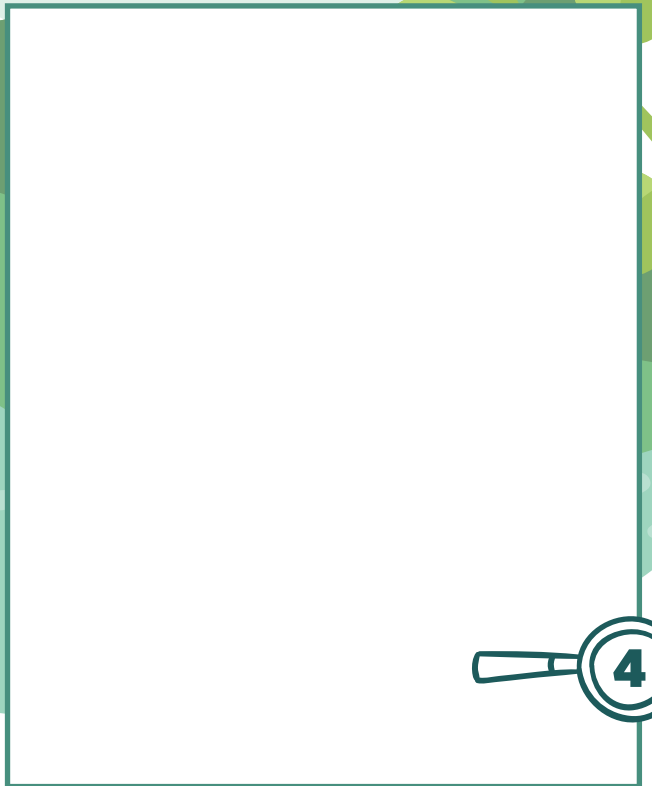
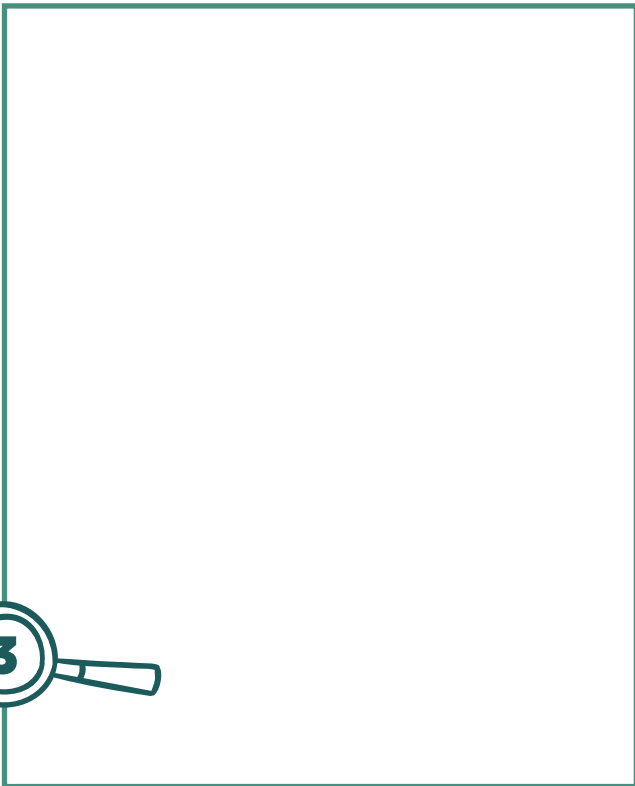


Ee Bam bei  
enger Bänk.  
An ech sinn  
net wäit  
dervun!





MOL D'HIWEISER HEI HIN.



DÉIER VUN DER PÄRELER SAFARI:

---